

Hotel Lichtblick

Am Sonnenlicht 3
82239 Alling

Tel: +49 8141 534880
Fax:

info@lichtblick-hotel.de
<http://www.lichtblick-hotel.de>

Informationen für Menschen mit Gehbehinderung und Rollstuhlfahrer

Die Informationen zur Barrierefreiheit wurden am 9. Dezember 2019 im Rahmen des Systems "Reisen für Alle" erhoben und sind geprüft.

Detailinformationen zu Treppen, Aufzügen / Treppenliften, Rampen, Automaten und speziellen Türen auf dem Weg zu einzelnen Bereichen finden Sie in der entsprechenden Kategorie.

Fotos zur Einrichtung



Hotel Lichtblick

©Angelika Herrmann

Parkplatz Tiefgarage - UG: Hotel

Parkplatz Tiefgarage UG



Parkplatz
Tiefgarage UG

©Angelika Herrmann



Parkplatz
Tiefgarage UG

©Angelika Herrmann

Es ist ein Parkplatz vorhanden.

Es ist mindestens 1 Parkplatz für Menschen mit Behinderung vorhanden.

Es gibt 3 Stellplatz/-plätze für Menschen mit Behinderung.

Stellplatzbreite: 520 cm

Stellplatzlänge: 590 cm

Der Parkplatz ist von der Oberflächenbeschaffenheit her erschütterungsarm und leicht begeh- und befahrbar (z.B. Asphalt, engfugige Platten, etc.).

Entfernung des Stellplatzes/der Stellplätze für Menschen mit Behinderung zum Eingangsbereich: 7 m

Der Stellplatz / die Stellplätze für Menschen mit Behinderung ist/sind gekennzeichnet.

Anmerkungen für den Gast: Die Beschilderung ist variabel - die Parkplätze gleich beim Ausgang zum Hotel werden den Gästen bei Bedarf zugewiesen.

Hotel: Treppe zwischen UG und EG



Hotel: Treppe
zwischen UG und
EG

©Angelika Herrmann



Hotel: Treppe
zwischen UG und
EG

©Angelika Herrmann

Vorhandene Schwellen/Stufen: 20

Höhe der Schwellen/Stufen: 19 cm

Die Treppe hat gerade Läufe.

Die Treppe hat beidseitige Handläufe.

Hotel UG: Schiefe Ebene zwischen Tür 1 und Tür 2 vom Parkhaus zum Treppenhaus sowie Aufzug



Hotel UG: Schiefe
Ebene zwischen
Tür 1 und Tür 2
vom Parkhaus zum
Treppenhaus sowie
Aufzug

©Angelika Herrmann

Maximale Längsneigung der Rampe: 3,5 %

Geringste nutzbare Laufbreite: 175 cm

Länge des längsten Rampenlaufs: 2 m

Mindestlänge der Zwischenpodeste: 0 cm

Die Rampe hat einschließlich ggf. vorhandener Podeste eine Gesamtlänge von 2 m.

Die Rampe hat keinen Handlauf.

Es sind keine Handläufe vorhanden.

BREITE der Bewegungsfläche vor der Rampe: 200 cm

TIEFE der Bewegungsfläche vor der Rampe: 200 cm

BREITE der Bewegungsfläche am Ende der Rampe: 178 cm

TIEFE der Bewegungsfläche am Ende der Rampe: 178 cm

Anmerkungen für den Gast: Direkt zu Beginn und am Ende der schiefen Ebene befinden sich die beiden Türen.

Hotel: Aufzug



Hotel: Aufzug

©Angelika Herrmann



Hotel: Aufzug

©Angelika Herrmann



Hotel: Aufzug

©Angelika Herrmann

BREITE der Bewegungsfläche vor dem Aufzug beim Einstieg: 190 cm

TIEFE der Bewegungsfläche vor dem Aufzug beim Einstieg: 179 cm

Lichte Durchgangsbreite der Aufzugtür: 90 cm

BREITE der Kabine innen: 113 cm

TIEFE der Kabine innen: 140 cm

BREITE der Bewegungsfläche vor dem Aufzug beim Ausstieg: 190 cm

TIEFE der Bewegungsfläche vor dem Aufzug beim Ausstieg: 179 cm

Es gibt ein horizontales Bedientableau.

Die Bedienelemente sind wie folgt angeordnet:

Anmerkungen für den Gast: Die Bewegungsflächen beim Ein- und Ausstieg sind auf allen Stockwerken gleich.

Flur/Weg/Gang innen

Hotel UG: Weg zwischen Parkplatz Tiefgarage und Tür 1 (zur Rampe zwischen Parkhaus und Treppenhaus sowie Aufzug)



Hotel UG: Weg zwischen Parkplatz Tiefgarage und Tür 1 (zur Rampe zwischen Parkhaus und Treppenhaus sowie Aufzug)

©Angelika Herrmann

Länge des Flurs/Weges/Ganges: 7 m

Mindestbreite des Flurs/Weges/Ganges: 200 cm

Die Breite des Weges/Flures ist nicht eingeschränkt.

Hotel UG: Weg zwischen Tür 2 und Treppe sowie Aufzug



Hotel UG: Weg zwischen Tür 2 und Treppe sowie Aufzug

©Angelika Herrmann

Länge des Flurs/Weges/Ganges: 2 m

Mindestbreite des Flurs/Weges/Ganges: 178 cm

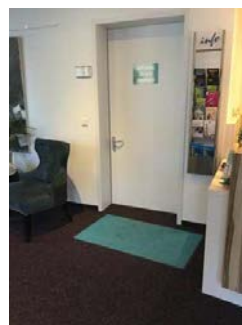
Die Breite des Weges/Flures ist nicht eingeschränkt.

Hotel EG: Weg zwischen Treppe sowie Aufzug und Rezeption



Hotel EG: Weg zwischen Treppe sowie Aufzug und Rezeption

©Angelika Herrmann



Hotel EG: Weg zwischen Treppe sowie Aufzug und Rezeption

©Angelika Herrmann

Länge des Flurs/Weges/Ganges: 5 m

Mindestbreite des Flurs/Weges/Ganges: 170 cm

Die Breite des Weges/Flures ist nicht eingeschränkt.

Tür

Hotel UG: Zwei baugleiche Türen zwischen Tiefgarage und Treppenhaus sowie Aufzug



Hotel UG: Zwei baugleiche Türen zwischen Tiefgarage und Treppenhaus sowie Aufzug

©Angelika Herrmann



Hotel UG: Zwei baugleiche Türen zwischen Tiefgarage und Treppenhaus sowie Aufzug

©Angelika Herrmann

Lichte Breite des Durchgangs: 92 cm

Art der Tür: Einflügel

Die Tür wird mit eigenem Kraftaufwand geöffnet.

BREITE der kleineren Bewegungsfläche vor/hinter der Tür: 235 cm

TIEFE der kleineren Bewegungsfläche vor/hinter der Tür: 170 cm

Höhe der Türschwelle: 0 cm

Anmerkungen für den Gast: Zwei baugleiche Türen im Abstand von 235 cm.

Hotel EG: Tür zwischen Treppe sowie Aufzug und Rezeptionsbereich



Hotel EG: Tür zwischen Treppe sowie Aufzug und Rezeptionsbereich

©Angelika Herrmann

Lichte Breite des Durchgangs: 93 cm

Art der Tür: Einflügel

Die Tür wird mit eigenem Kraftaufwand geöffnet.

BREITE der kleineren Bewegungsfläche vor/hinter der Tür: 179 cm

TIEFE der kleineren Bewegungsfläche vor/hinter der Tür: 200 cm

Höhe der Türschwelle: 0 cm

Anmerkungen für den Gast: Höhe Türgriff: 86 cm

Info ÖPNV Haltestelle

Info Bushaltestelle

Die nächste Bushaltestelle ist ca. 300 m entfernt.

Hotel: Eingang

Hotel: Eingangsbereich



Hotel:
Eingangsbereich

©Angelika Herrmann



Hotel:
Eingangsbereich

©Angelika Herrmann

Eingangstür

Lichte Breite des Durchgangs: 100 cm

Art der Tür: Einflügel

Die Tür wird mit eigenem Kraftaufwand geöffnet.

BREITE der kleineren Bewegungsfläche vor/hinter der Tür: 200 cm

TIEFE der kleineren Bewegungsfläche vor/hinter der Tür: 200 cm

Höhe der Türschwelle: 4 cm

Hotel: Weg zwischen Treppe sowie Hublift und Eingang



Hotel: Weg
zwischen Treppe
sowie Hublift und
Eingang

©Angelika Herrmann

Breite des Weges: 200 cm

Länge des Weges: 5 m

Der Weg ist von der Oberflächenbeschaffenheit her erschütterungsarm und leicht begeh- und befahrbar (z.B. Asphalt, engfugige Platten, etc.).

Maximale Längsneigung des Weges: 0 %

Maximale Längsneigung über eine Strecke von 0 m.

Hotel/Tagungshaus: Treppe zum Eingang



Hotel/Tagungshaus:
Treppe zum
Eingang

©Angelika Herrmann

Vorhandene Schwellen/Stufen: 9

Höhe der Schwellen/Stufen: 16 cm

Die Treppe hat gerade Läufe.

Die Treppe hat beidseitige Handläufe.

Hotel/Tagungshaus: Hublift zum Eingang



Hotel/Tagungshaus:
Hublift zum Eingang

©Angelika Herrmann



Hotel/Tagungshaus:
Hublift zum Eingang

©Angelika Herrmann

Es ist ein Hublift vorhanden

BREITE der Bewegungsfläche vor dem Lift beim Einstieg: 200 cm

TIEFE der Bewegungsfläche vor dem Lift beim Einstieg: 200 cm

BREITE der Plattform: 89 cm

TIEFE der Plattform: 150 cm

BREITE der Bewegungsfläche vor dem Lift beim Ausstieg: 200 cm

TIEFE der Bewegungsfläche vor dem Lift beim Ausstieg: 200 cm

Tragkraft des Liftes: 300 kg

Hotel EG: Weg zwischen Eingang und Rezeption



Hotel EG: Weg
zwischen Eingang
und Rezeption

©Angelika Herrmann

Länge des Flurs/Weges/Ganges: 5 m

Mindestbreite des Flurs/Weges/Ganges: 200 cm

Die Breite des Weges/Flures ist nicht eingeschränkt.

Hotel: Rezeption

Rezeption



Rezeption

©Angelika Herrmann

BREITE der Bewegungsfläche vor dem Schalter/Tresen/der Kasse: 200 cm

TIEFE der Bewegungsfläche vor dem Schalter/Tresen/der Kasse: 200 cm

Der Schalter/Tresen/die Kasse ist an der höchsten Stelle 107 cm hoch.

Der Schalter/Tresen/die Kasse ist an der niedrigsten Stelle 79 cm hoch.

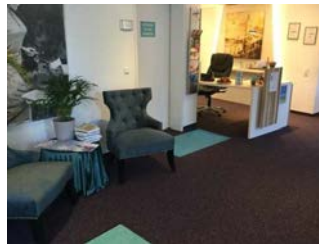
Es ist eine andere, gleichwertige Kommunikationsmöglichkeit im Sitzen vorhanden.

Rezeptionsbereich



Rezeptionsbereich

©Angelika Herrmann



Rezeptionsbereich

©Angelika Herrmann

BREITE des Raums: 4,8 m

TIEFE des Raums: 6,3 m

Breite des schmalsten Durchgangs im Raum: 200 cm

Es sind Sitzgelegenheiten vorhanden.

Hotel: Zimmer Nr. 10 (EG)

Hotel EG: Zimmer Nr. 10 - Schlafrum



Hotel EG: Zimmer
Nr. 10 - Schlafrum

©Angelika Herrmann



Hotel EG: Zimmer
Nr. 10 - Schlafrum

©Angelika Herrmann



Hotel EG: Zimmer
Nr. 10 - Schlafraum

©Angelika Herrmann



Hotel EG: Zimmer
Nr. 10 - Schlafraum

©Angelika Herrmann



Hotel EG: Zimmer
Nr. 10 - Schlafraum

©Angelika Herrmann

Tür zum Schlafraum

Lichte Breite des Durchgangs: 93 cm

Art der Tür: Einflügel

Die Tür wird mit eigenem Kraftaufwand geöffnet.

Die kleinere Bewegungsfläche vor/hinter der Tür ist 166 cm tief und 200 cm breit.

Höhe der Türschwelle: 0 cm

Anmerkungen für den Gast: Höhe der Türgriffe: 86 cm.

Zimmertyp: Doppelzimmer

BREITE der Bewegungsfläche vor wesentlichen, immobilen (feststehenden)
Einrichtungsgegenständen (z.B. Schrank): 200 cm

TIEFE der Bewegungsfläche vor wesentlichen, immobilen (feststehenden)
Einrichtungsgegenständen (z.B. Schrank): 180 cm

Breite des schmalsten Durchgangs im Schlafraum: 162 cm

BREITE der Bewegungsfläche links neben dem Bett: 179 cm

TIEFE der Bewegungsfläche links neben dem Bett: 184 cm

BREITE der Bewegungsfläche rechts neben dem Bett: 116 cm

TIEFE der Bewegungsfläche rechts neben dem Bett: 184 cm

Das Bett ist auf einer Längsseite in seiner gesamten Tiefe unterfahrbar.

Das Bett ist in einer Höhe von 15 cm unterfahrbar.

Maximale Höhe des Bettes: 54 cm

Breite des Bettes: 100 cm

Hotel EG: Zimmer Nr. 10 - Badezimmer



Hotel EG:
Zimmer Nr. 10 -
Badezimmer

©Angelika Herrmann



Hotel EG:
Zimmer Nr. 10 -
Badezimmer

©Angelika Herrmann



Hotel EG:
Zimmer Nr. 10 -
Badezimmer

©Angelika Herrmann



Hotel EG:
Zimmer Nr. 10 -
Badezimmer

©Angelika Herrmann

Tür zum Badezimmer

Lichte Breite des Durchgangs: 93 cm

Art der Tür: Einflügel

Die Tür wird mit eigenem Kraftaufwand geöffnet.

Die kleinere Bewegungsfläche vor/hinter der Tür ist 152 cm tief und 152 cm breit.

Höhe der Türschwelle: 0 cm

Anmerkungen für den Gast: Höhe der Türgriffe: 86 cm.

Die Tür öffnet nach außen.

WC

Tiefe der WC-Schüssel: 71 cm

BREITE der Bewegungsfläche links neben dem WC: 25 cm

TIEFE der Bewegungsfläche links neben dem WC: 71 cm

BREITE der Bewegungsfläche rechts neben dem WC: 159 cm

TIEFE der Bewegungsfläche rechts neben dem WC: 71 cm

BREITE der Bewegungsfläche vor dem WC: 152 cm

TIEFE der Bewegungsfläche vor dem WC: 152 cm

Höhe des Toilettensitzes: 46 cm

Es ist ein Haltegriff links vom WC vorhanden.

Höhe des linken Haltegriffes: 76 cm

Länge des linken Haltegriffes: 84 cm

Der Haltegriff links vom WC ist hochklappbar.

Es ist ein Haltegriff rechts vom WC vorhanden.

Höhe des rechten Haltegriffes: 76 cm

Länge des rechten Haltegriffes: 84 cm

Der Haltegriff rechts vom WC ist hochklappbar.

Es sind links und rechts vom WC Haltegriffe vorhanden.

Der Abstand zwischen dem linken und rechten Haltegriff beträgt 74 cm.

Waschbecken

BREITE der Bewegungsfläche vor dem Waschbecken: 152 cm

TIEFE der Bewegungsfläche vor dem Waschbecken: 152 cm

Höhe des Waschbeckens (Oberkante vorne): 80 cm

Das Waschbecken ist unterfahrbar in einer Höhe von 67 cm und einer Tiefe von mindestens 30 cm.

Der Spiegel ist im Stehen und Sitzen einsehbar.

Dusche

Höhenunterschied zwischen der Oberkante Duschplatz/Duschwanne und dem angrenzenden Bodenbereich: 0 cm

BREITE der Bewegungsfläche in der Dusche: 151 cm

TIEFE der Bewegungsfläche in der Dusche: 160 cm

Es ist ein Duschsitz vorhanden oder kann bei Bedarf bereitgestellt werden (fest installiert, klappbar, einhängbar oder mobil und stabil).

Es sind Haltegriffe in der Dusche vorhanden.

Die Haltegriffe sind waagrecht.

Höhe der waagerechten Haltegriffe: 76 cm

Höhe der Duscharmatur: 86 cm

Es ist kein Alarmauslöser (Schnur, Knopf) vorhanden.

Hotel EG: Zimmer Nr. 10 - Terrasse



Hotel EG: Zimmer
Nr. 10 - Terrasse

©Angelika Herrmann



Hotel EG: Zimmer
Nr. 10 - Terrasse

©Angelika Herrmann

Tür zum Raum

Lichte Breite des Durchgangs: 180 cm

Art der Tür: Zweiflügel

Die Tür wird mit eigenem Kraftaufwand geöffnet.

BREITE der kleineren Bewegungsfläche vor/hinter der Tür: 200 cm

TIEFE der kleineren Bewegungsfläche vor/hinter der Tür: 157 cm

Höhe der Türschwelle: 3 cm

BREITE des Raums: 157 m

TIEFE des Raums: 250 m

Breite des schmalsten Durchgangs im Raum: 157 cm

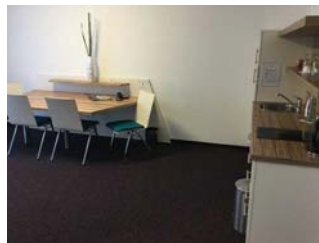
Es sind Sitzgelegenheiten vorhanden.

Hotel: Zimmer Nr. 10, 20, 21 - Küchenzeile



Hotel: Zimmer
Nr. 10, 20, 21 -
Küchenzeile

©Angelika Herrmann



Hotel: Zimmer
Nr. 10, 20, 21 -
Küchenzeile

©Angelika Herrmann



Hotel: Zimmer
Nr. 10, 20, 21 -
Küchenzeile

©Angelika Herrmann

Breite des schmalsten Durchgangs in der Küche: 161 cm

BREITE der Küche: 300 m

TIEFE der Küche: 480 m

BREITE der Bewegungsfläche vor der Küchenzeile (Herd, Spüle): 250 cm

TIEFE der Bewegungsfläche vor der Küchenzeile (Herd, Spüle): 170 cm

Der (Ess-)Tisch ist unterfahrbar (Maximalhöhe 80 cm, Unterfahrbarkeit in einer Höhe von 67 cm und einer Tiefe von 30 cm).

Die Anrichte/Arbeitsfläche ist unterfahrbar.

Die Spüle ist unterfahrbar.

Der Herd ist unterfahrbar.

Anmerkungen für den Gast: In den Zimmern ist eine Küchenzeile integriert - gleiche Maße bei allen Zimmern..

Hotel EG: Weg zwischen Rezeption und Zimmer Nr. 10



Hotel EG: Weg
zwischen Rezeption
und Zimmer Nr. 10

©Angelika Herrmann

Länge des Flurs/Weges/Ganges: 4 m

Mindestbreite des Flurs/Weges/Ganges: 164 cm

Die Breite des Weges/Flures ist nicht eingeschränkt.

Hotel: Zimmer Nr. 20 (1. Stock)

Hotel 1. Stock: Zimmer Nr. 20 - Schlafrum



Hotel 1. Stock:
Zimmer Nr. 20 -
Schlafraum

©Angelika Herrmann



Hotel 1. Stock:
Zimmer Nr. 20 -
Schlafraum

©Angelika Herrmann



Hotel 1. Stock:
Zimmer Nr. 20 -
Schlafraum

©Angelika Herrmann



Hotel 1. Stock:
Zimmer Nr. 20 -
Schlafraum

©Angelika Herrmann



Hotel 1. Stock:
Zimmer Nr. 20 -
Schlafraum

©Angelika Herrmann



Hotel 1. Stock:
Zimmer Nr. 20 -
Schlafraum

©Angelika Herrmann

Tür zum Schlafraum

Lichte Breite des Durchgangs: 94 cm

Art der Tür: Einflügel

Die Tür wird mit eigenem Kraftaufwand geöffnet.

Die kleinere Bewegungsfläche vor/hinter der Tür ist 166 cm tief und 200 cm breit.

Höhe der Türschwelle: 0 cm

Anmerkungen für den Gast: Höhe der Türgriffe: 86 cm.

Zimmertyp: Doppelzimmer

Es ist eine Verbindungstür zu einem weiteren Zimmer vorhanden.

BREITE der Bewegungsfläche vor wesentlichen, immobilen (feststehenden) Einrichtungsgegenständen (z.B. Schrank): 200 cm

TIEFE der Bewegungsfläche vor wesentlichen, immobilen (feststehenden) Einrichtungsgegenständen (z.B. Schrank): 180 cm

Breite des schmalsten Durchgangs im Schlafraum: 160 cm

BREITE der Bewegungsfläche links neben dem Bett: 230 cm

TIEFE der Bewegungsfläche links neben dem Bett: 184 cm

BREITE der Bewegungsfläche rechts neben dem Bett: 93 cm

TIEFE der Bewegungsfläche rechts neben dem Bett: 184 cm

Das Bett ist auf einer Längsseite in seiner gesamten Tiefe unterfahrbar.

Das Bett ist in einer Höhe von 15 cm unterfahrbar.

Maximale Höhe des Bettes: 57 cm

Breite des Bettes: 100 cm

Anmerkungen für den Gast: Im linken Bett ist ein elektrisch verstellbarer Lattenrost. Max. Höhe: 94 cm.

Hotel 1. Stock: Zimmer Nr. 20 - Badezimmer



Hotel 1. Stock:
Zimmer Nr. 20 -
Badezimmer

©Angelika Herrmann



Hotel 1. Stock:
Zimmer Nr. 20 -
Badezimmer

©Angelika Herrmann



Hotel 1. Stock:
Zimmer Nr. 20 -
Badezimmer

©Angelika Herrmann



Hotel 1. Stock:
Zimmer Nr. 20 -
Badezimmer

©Angelika Herrmann



Hotel 1. Stock:
Zimmer Nr. 20 -
Badezimmer

©Angelika Herrmann

Tür zum Badezimmer

Lichte Breite des Durchgangs: 93 cm

Art der Tür: Einflügel

Die Tür wird mit eigenem Kraftaufwand geöffnet.

Die kleinere Bewegungsfläche vor/hinter der Tür ist 151 cm tief und 160 cm breit.

Höhe der Türschwelle: 0 cm

Anmerkungen für den Gast: Höhe der Türgriffe: 86 cm.

Die Tür öffnet nach außen.

WC

Tiefe der WC-Schüssel: 71 cm

BREITE der Bewegungsfläche links neben dem WC: 25 cm

TIEFE der Bewegungsfläche links neben dem WC: 71 cm

BREITE der Bewegungsfläche rechts neben dem WC: 151 cm

TIEFE der Bewegungsfläche rechts neben dem WC: 71 cm

BREITE der Bewegungsfläche vor dem WC: 151 cm

TIEFE der Bewegungsfläche vor dem WC: 160 cm

Höhe des Toilettensitzes: 46 cm

Es ist ein Haltegriff links vom WC vorhanden.

Höhe des linken Haltegriffes: 76 cm

Länge des linken Haltegriffes: 84 cm

Der Haltegriff links vom WC ist hochklappbar.

Es ist ein Haltegriff rechts vom WC vorhanden.

Höhe des rechten Haltegriffes: 76 cm

Länge des rechten Haltegriffes: 84 cm

Der Haltegriff rechts vom WC ist hochklappbar.

Es sind links und rechts vom WC Haltegriffe vorhanden.

Der Abstand zwischen dem linken und rechten Haltegriff beträgt 74 cm.

Waschbecken

BREITE der Bewegungsfläche vor dem Waschbecken: 160 cm

TIEFE der Bewegungsfläche vor dem Waschbecken: 151 cm

Höhe des Waschbeckens (Oberkante vorne): 80 cm

Das Waschbecken ist unterfahrbar in einer Höhe von 67 cm und einer Tiefe von mindestens 30 cm.

Der Spiegel ist im Stehen und Sitzen einsehbar.

Dusche

Höhenunterschied zwischen der Oberkante Duschplatz/Duschwanne und dem angrenzenden Bodenbereich: 0 cm

BREITE der Bewegungsfläche in der Dusche: 151 cm

TIEFE der Bewegungsfläche in der Dusche: 160 cm

Es ist ein Duschsitz vorhanden oder kann bei Bedarf bereitgestellt werden (fest installiert, klappbar, einhängbar oder mobil und stabil).

Es sind Haltegriffe in der Dusche vorhanden.

Die Haltegriffe sind waagrecht.

Höhe der waagerechten Haltegriffe: 76 cm

Höhe der Duscharmatur: 86 cm

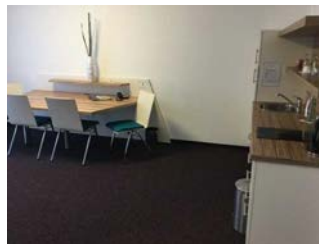
Es ist kein Alarmauslöser (Schnur, Knopf) vorhanden.

Hotel: Zimmer Nr. 10, 20, 21 - Küchenzeile



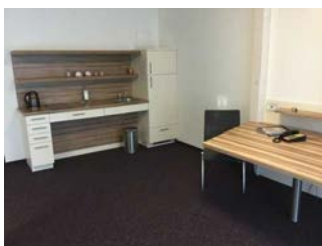
Hotel: Zimmer
Nr. 10, 20, 21 -
Küchenzeile

©Angelika Herrmann



Hotel: Zimmer
Nr. 10, 20, 21 -
Küchenzeile

©Angelika Herrmann



Hotel: Zimmer
Nr. 10, 20, 21 -
Küchenzeile

©Angelika Herrmann

Breite des schmalsten Durchgangs in der Küche: 161 cm

BREITE der Küche: 300 m

TIEFE der Küche: 480 m

BREITE der Bewegungsfläche vor der Küchenzeile (Herd, Spüle): 250 cm

TIEFE der Bewegungsfläche vor der Küchenzeile (Herd, Spüle): 170 cm

Der (Ess-)Tisch ist unterfahrbar (Maximalhöhe 80 cm, Unterfahrbarkeit in einer Höhe von 67 cm und einer Tiefe von 30 cm).

Die Anrichte/Arbeitsfläche ist unterfahrbar.

Die Spüle ist unterfahrbar.

Der Herd ist unterfahrbar.

Anmerkungen für den Gast: In den Zimmern ist eine Küchenzeile integriert - gleiche Maße bei allen Zimmern..

Hotel: Treppe zwischen EG und 1. Stock (Zimmer Nummer 20 und 21 sowie öffentliches WC für Menschen mit Behinderung)



Hotel: Treppe zwischen EG und 1. Stock (Zimmer Nummer 20 und 21 sowie öffentliches WC für Menschen mit Behinderung)

©Angelika Herrmann



Hotel: Treppe zwischen EG und 1. Stock (Zimmer Nummer 20 und 21 sowie öffentliches WC für Menschen mit Behinderung)

©Angelika Herrmann

Vorhandene Schwellen/Stufen: 17

Höhe der Schwellen/Stufen: 19 cm

Die Treppe hat gerade Läufe.

Die Treppe hat beidseitige Handläufe.

Hotel: Aufzug



Hotel: Aufzug

©Angelika Herrmann



Hotel: Aufzug

©Angelika Herrmann



Hotel: Aufzug

©Angelika Herrmann

BREITE der Bewegungsfläche vor dem Aufzug beim Einstieg: 190 cm

TIEFE der Bewegungsfläche vor dem Aufzug beim Einstieg: 179 cm

Lichte Durchgangsbreite der Aufzugtür: 90 cm

BREITE der Kabine innen: 113 cm

TIEFE der Kabine innen: 140 cm

BREITE der Bewegungsfläche vor dem Aufzug beim Ausstieg: 190 cm

TIEFE der Bewegungsfläche vor dem Aufzug beim Ausstieg: 179 cm

Es gibt ein horizontales Bedientableau.

Die Bedienelemente sind wie folgt angeordnet:

Anmerkungen für den Gast: Die Bewegungsflächen beim Ein- und Ausstieg sind auf allen Stockwerken gleich.

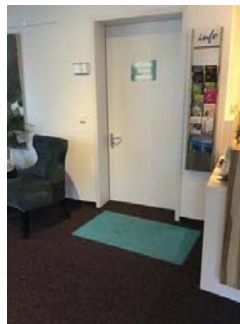
Flur/Weg/Gang innen

Hotel EG: Weg zwischen Treppe sowie Aufzug und Rezeption



Hotel EG: Weg zwischen Treppe sowie Aufzug und Rezeption

©Angelika Herrmann



Hotel EG: Weg zwischen Treppe sowie Aufzug und Rezeption

©Angelika Herrmann

Länge des Flurs/Weges/Ganges: 5 m

Mindestbreite des Flurs/Weges/Ganges: 170 cm

Die Breite des Weges/Flures ist nicht eingeschränkt.

Hotel 1. Stock: Weg zwischen Treppe sowie Aufzug und Zimmern



Hotel 1. Stock: Weg zwischen Treppe sowie Aufzug und Zimmern

©Angelika Herrmann



Hotel 1. Stock: Weg zwischen Treppe sowie Aufzug und Zimmern

©Angelika Herrmann



Hotel 1. Stock: Weg zwischen Treppe sowie Aufzug und Zimmern

©Angelika Herrmann

Länge des Flurs/Weges/Ganges: 15 m

Mindestbreite des Flurs/Weges/Ganges: 166 cm

Die Breite des Weges/Flures ist nicht eingeschränkt.

Tür

Hotel EG: Tür zwischen Treppe sowie Aufzug und Rezeptionsbereich



Hotel EG: Tür
zwischen Treppe
sowie Aufzug und
Rezeptionsbereich

©Angelika Herrmann

Lichte Breite des Durchgangs: 93 cm

Art der Tür: Einflügel

Die Tür wird mit eigenem Kraftaufwand geöffnet.

BREITE der kleineren Bewegungsfläche vor/hinter der Tür: 179 cm

TIEFE der kleineren Bewegungsfläche vor/hinter der Tür: 200 cm

Höhe der Türschwelle: 0 cm

Anmerkungen für den Gast: Höhe Türgriff: 86 cm

Hotel 1. Stock: Tür zwischen Treppenhaus sowie Aufzug und Flur zu den Zimmern
sowie zum öffentlichen WC



Hotel 1. Stock:
Tür zwischen
Treppenhaus sowie
Aufzug und Flur zu
den Zimmern sowie
zum öffentlichen
WC

©Angelika Herrmann

Lichte Breite des Durchgangs: 93 cm

Art der Tür: Einflügel

Die Tür wird mit eigenem Kraftaufwand geöffnet.

BREITE der kleineren Bewegungsfläche vor/hinter der Tür: 200 cm

TIEFE der kleineren Bewegungsfläche vor/hinter der Tür: 179 cm

Höhe der Türschwelle: 0 cm

Anmerkungen für den Gast: Höhe der Türgriffe auf 86 cm.

Hotel: Zimmer Nr. 21 (1. Stock)

Hotel 1. Stock: Zimmer Nr. 21 - Schlafräum



Hotel 1. Stock:
Zimmer Nr. 21 -
Schlafräum

©Angelika Herrmann



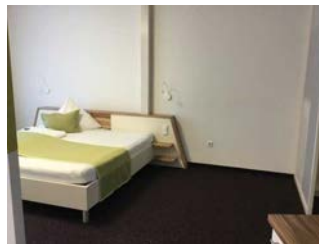
Hotel 1. Stock:
Zimmer Nr. 21 -
Schlafräum

©Angelika Herrmann



Hotel 1. Stock:
Zimmer Nr. 21 -
Schlafräum

©Angelika Herrmann



Hotel 1. Stock:
Zimmer Nr. 21 -
Schlafräum

©Angelika Herrmann



Hotel 1. Stock:
Zimmer Nr. 21 -
Schlafräum

©Angelika Herrmann



Hotel 1. Stock:
Zimmer Nr. 21 -
Schlafräum

©Angelika Herrmann

Tür zum Schlafräum

Lichte Breite des Durchgangs: 94 cm

Art der Tür: Einflügel

Die Tür wird mit eigenem Kraftaufwand geöffnet.

Die kleinere Bewegungsfläche vor/hinter der Tür ist 166 cm tief und 200 cm breit.

Höhe der Türschwelle: 0 cm

Anmerkungen für den Gast: Höhe der Türgriffe: 86 cm.

Zimmertyp: Doppelzimmer

BREITE der Bewegungsfläche vor wesentlichen, immobilen (feststehenden) Einrichtungsgegenständen (z.B. Schrank): 200 cm

TIEFE der Bewegungsfläche vor wesentlichen, immobilen (feststehenden) Einrichtungsgegenständen (z.B. Schrank): 180 cm

Breite des schmalsten Durchgangs im Schlafraum: 164 cm

BREITE der Bewegungsfläche links neben dem Bett: 118 cm

TIEFE der Bewegungsfläche links neben dem Bett: 184 cm

BREITE der Bewegungsfläche rechts neben dem Bett: 213 cm

TIEFE der Bewegungsfläche rechts neben dem Bett: 184 cm

Das Bett ist auf einer Längsseite in seiner gesamten Tiefe unterfahrbar.

Das Bett ist in einer Höhe von 15 cm unterfahrbar.

Maximale Höhe des Bettes: 53 cm

Breite des Bettes: 100 cm

Hotel 1. Stock: Zimmer Nr. 21 - Badezimmer



Hotel 1. Stock:
Zimmer Nr. 21 -
Badezimmer

©Angelika Herrmann



Hotel 1. Stock:
Zimmer Nr. 21 -
Badezimmer

©Angelika Herrmann



Hotel 1. Stock:
Zimmer Nr. 21 -
Badezimmer

©Angelika Herrmann



Hotel 1. Stock:
Zimmer Nr. 21 -
Badezimmer

©Angelika Herrmann

Tür zum Badezimmer

Lichte Breite des Durchgangs: 93 cm

Art der Tür: Einflügel

Die Tür wird mit eigenem Kraftaufwand geöffnet.

Die kleinere Bewegungsfläche vor/hinter der Tür ist 151 cm tief und 154 cm breit.

Höhe der Türschwelle: 0 cm

Anmerkungen für den Gast: Höhe der Türgriffe: 86 cm.

Die Tür öffnet nach außen.

WC

Tiefe der WC-Schüssel: 71 cm

BREITE der Bewegungsfläche links neben dem WC: 160 cm

TIEFE der Bewegungsfläche links neben dem WC: 71 cm

BREITE der Bewegungsfläche rechts neben dem WC: 21 cm

TIEFE der Bewegungsfläche rechts neben dem WC: 71 cm

BREITE der Bewegungsfläche vor dem WC: 151 cm

TIEFE der Bewegungsfläche vor dem WC: 154 cm

Höhe des Toilettensitzes: 46 cm

Es ist ein Haltegriff links vom WC vorhanden.

Höhe des linken Haltegriffes: 76 cm

Länge des linken Haltegriffes: 84 cm

Der Haltegriff links vom WC ist hochklappbar.

Es ist ein Haltegriff rechts vom WC vorhanden.

Höhe des rechten Haltegriffes: 76 cm

Länge des rechten Haltegriffes: 84 cm

Der Haltegriff rechts vom WC ist hochklappbar.

Es sind links und rechts vom WC Haltegriffe vorhanden.

Der Abstand zwischen dem linken und rechten Haltegriff beträgt 74 cm.

Waschbecken

BREITE der Bewegungsfläche vor dem Waschbecken: 154 cm

TIEFE der Bewegungsfläche vor dem Waschbecken: 151 cm

Höhe des Waschbeckens (Oberkante vorne): 80 cm

Das Waschbecken ist unterfahrbar in einer Höhe von 67 cm und einer Tiefe von mindestens 30 cm.

Der Spiegel ist im Stehen und Sitzen einsehbar.

Dusche

Höhenunterschied zwischen der Oberkante Duschplatz/Duschwanne und dem angrenzenden Bodenbereich: 0 cm

BREITE der Bewegungsfläche in der Dusche: 160 cm

TIEFE der Bewegungsfläche in der Dusche: 160 cm

Es ist ein Duschsitz vorhanden oder kann bei Bedarf bereitgestellt werden (fest installiert, klappbar, einhängbar oder mobil und stabil).

Es sind Haltegriffe in der Dusche vorhanden.

Die Haltegriffe sind waagrecht.

Höhe der waagerechten Haltegriffe: 76 cm

Höhe der Duscharmatur: 86 cm

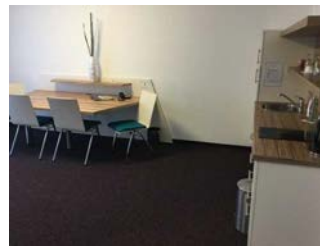
Es ist kein Alarmauslöser (Schnur, Knopf) vorhanden.

Hotel: Zimmer Nr. 10, 20, 21 - Küchenzeile



Hotel: Zimmer
Nr. 10, 20, 21 -
Küchenzeile

©Angelika Herrmann



Hotel: Zimmer
Nr. 10, 20, 21 -
Küchenzeile

©Angelika Herrmann



Hotel: Zimmer
Nr. 10, 20, 21 -
Küchenzeile

©Angelika Herrmann

Breite des schmalsten Durchgangs in der Küche: 161 cm

BREITE der Küche: 300 m

TIEFE der Küche: 480 m

BREITE der Bewegungsfläche vor der Küchenzeile (Herd, Spüle): 250 cm

TIEFE der Bewegungsfläche vor der Küchenzeile (Herd, Spüle): 170 cm

Der (Ess-)Tisch ist unterfahrbar (Maximalhöhe 80 cm, Unterfahrbarkeit in einer Höhe von 67 cm und einer Tiefe von 30 cm).

Die Anrichte/Arbeitsfläche ist unterfahrbar.

Die Spüle ist unterfahrbar.

Der Herd ist unterfahrbar.

Anmerkungen für den Gast: In den Zimmern ist eine Küchenzeile integriert - gleiche Maße bei allen Zimmern..

Hotel: Treppe zwischen EG und 1. Stock (Zimmer Nummer 20 und 21 sowie öffentliches WC für Menschen mit Behinderung)



Hotel: Treppe
zwischen EG und
1. Stock (Zimmer
Nummer 20 und 21
sowie öffentliches
WC für Menschen
mit Behinderung)

©Angelika Herrmann



Hotel: Treppe
zwischen EG und
1. Stock (Zimmer
Nummer 20 und 21
sowie öffentliches
WC für Menschen
mit Behinderung)

©Angelika Herrmann

Vorhandene Schwellen/Stufen: 17

Höhe der Schwellen/Stufen: 19 cm

Die Treppe hat gerade Läufe.

Die Treppe hat beidseitige Handläufe.

Hotel: Aufzug



Hotel: Aufzug

©Angelika Herrmann



Hotel: Aufzug

©Angelika Herrmann



Hotel: Aufzug

©Angelika Herrmann

BREITE der Bewegungsfläche vor dem Aufzug beim Einstieg: 190 cm

TIEFE der Bewegungsfläche vor dem Aufzug beim Einstieg: 179 cm

Lichte Durchgangsbreite der Aufzugtür: 90 cm

BREITE der Kabine innen: 113 cm

TIEFE der Kabine innen: 140 cm

BREITE der Bewegungsfläche vor dem Aufzug beim Ausstieg: 190 cm

TIEFE der Bewegungsfläche vor dem Aufzug beim Ausstieg: 179 cm

Es gibt ein horizontales Bedientableau.

Die Bedienelemente sind wie folgt angeordnet:

Anmerkungen für den Gast: Die Bewegungsflächen beim Ein- und Ausstieg sind auf allen Stockwerken gleich.

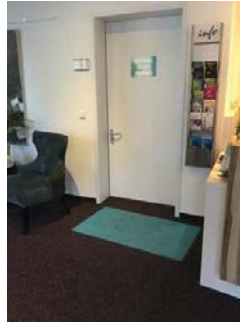
Flur/Weg/Gang innen

Hotel EG: Weg zwischen Treppe sowie Aufzug und Rezeption



Hotel EG: Weg
zwischen Treppe
sowie Aufzug und
Rezeption

©Angelika Herrmann



Hotel EG: Weg
zwischen Treppe
sowie Aufzug und
Rezeption

©Angelika Herrmann

Länge des Flurs/Weges/Ganges: 5 m

Mindestbreite des Flurs/Weges/Ganges: 170 cm

Die Breite des Weges/Flures ist nicht eingeschränkt.

Hotel 1. Stock: Weg zwischen Treppe sowie Aufzug und Zimmern



Hotel 1. Stock: Weg
zwischen Treppe
sowie Aufzug und
Zimmern

©Angelika Herrmann



Hotel 1. Stock: Weg
zwischen Treppe
sowie Aufzug und
Zimmern

©Angelika Herrmann



Hotel 1. Stock: Weg
zwischen Treppe
sowie Aufzug und
Zimmern

©Angelika Herrmann

Länge des Flurs/Weges/Ganges: 15 m

Mindestbreite des Flurs/Weges/Ganges: 166 cm

Die Breite des Weges/Flures ist nicht eingeschränkt.

Tür

Hotel EG: Tür zwischen Treppe sowie Aufzug und Rezeptionsbereich



Hotel EG: Tür
zwischen Treppe
sowie Aufzug und
Rezeptionsbereich

©Angelika Herrmann

Lichte Breite des Durchgangs: 93 cm

Art der Tür: Einflügel

Die Tür wird mit eigenem Kraftaufwand geöffnet.

BREITE der kleineren Bewegungsfläche vor/hinter der Tür: 179 cm

TIEFE der kleineren Bewegungsfläche vor/hinter der Tür: 200 cm

Höhe der Türschwelle: 0 cm

Anmerkungen für den Gast: Höhe Türgriff: 86 cm

Hotel 1. Stock: Tür zwischen Treppenhaus sowie Aufzug und Flur zu den Zimmern sowie zum öffentlichen WC



Hotel 1. Stock:
Tür zwischen
Treppenhaus sowie
Aufzug und Flur zu
den Zimmern sowie
zum öffentlichen
WC

©Angelika Herrmann

Lichte Breite des Durchgangs: 93 cm

Art der Tür: Einflügel

Die Tür wird mit eigenem Kraftaufwand geöffnet.

BREITE der kleineren Bewegungsfläche vor/hinter der Tür: 200 cm

TIEFE der kleineren Bewegungsfläche vor/hinter der Tür: 179 cm

Höhe der Türschwelle: 0 cm

Anmerkungen für den Gast: Höhe der Türgriffe auf 86 cm.

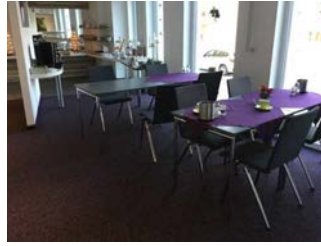
Hotel: Frühstücksraum (EG)

Hotel EG: Frühstücksbereich



Hotel EG:
Frühstücksbereich

©Angelika Herrmann



Hotel EG:
Frühstücksbereich

©Angelika Herrmann

Breite des schmalsten Durchgangs im Raum: 122 cm

Es sind unterfahrbare Tische (Maximalhöhe 80 cm, Unterfahrbarkeit in einer Höhe von 67 cm und einer Tiefe von 30 cm) vorhanden.

Anzahl: ca. 15 Tisch/Tische

Anmerkungen für den Gast: Der Frühstücksraum ist gleich im Anschluss an die Rezeption.

Hotel: Öffentliches WC für Menschen mit Behinderung (1. Stock)

Hotel - 1. Stock: Öffentliches WC für Menschen mit Behinderung



Hotel - 1. Stock:
Öffentliches WC
für Menschen mit
Behinderung

©Angelika Herrmann



Hotel - 1. Stock:
Öffentliches WC
für Menschen mit
Behinderung

©Angelika Herrmann



Hotel - 1. Stock:
Öffentliches WC
für Menschen mit
Behinderung

©Angelika Herrmann

Tür zum öffentlichen WC

Lichte Breite des Durchgangs: 93 cm

Art der Tür: Einflügel

Die Tür wird mit eigenem Kraftaufwand geöffnet.

Die kleinere Bewegungsfläche vor/hinter der Tür ist 126 cm tief und 170 cm breit.

Höhe der Türschwelle: 0 cm

Anmerkungen für den Gast: Höhe Türgriff: 86 cm.

Die Tür öffnet nach außen.

Die WC-Tür ist ohne Schlüssel zu öffnen.

WC

Es ist ein Unisex-WC.

Es ist ein WC für Menschen mit Behinderung vorhanden.

Tiefe der WC-Schüssel: 71 cm

BREITE der Bewegungsfläche LINKS neben dem WC: 22 cm

TIEFE der Bewegungsfläche LINKS neben dem WC: 71 cm

BREITE der Bewegungsfläche RECHTS neben dem WC: 106 cm

TIEFE der Bewegungsfläche RECHTS neben dem WC: 71 cm

BREITE der Bewegungsfläche vor dem WC: 126 cm

TIEFE der Bewegungsfläche vor dem WC: 170 cm

Höhe des Toilettensitzes: 47 cm

Es ist ein Haltegriff links vom WC vorhanden.

Höhe des linken Haltegriffes: 76 cm

Länge des linken Haltegriffes: 84 cm

Der Haltegriff links vom WC ist hochklappbar.

Es ist ein Haltegriff rechts vom WC vorhanden.

Höhe des rechten Haltegriffes: 76 cm

Länge des rechten Haltegriffes: 84 cm

Der Haltegriff rechts vom WC ist hochklappbar.

Es sind links und rechts vom WC Haltegriffe vorhanden.

Der Abstand zwischen dem linken und dem rechten Haltegriff beträgt 75 cm.

Waschbecken

BREITE der Bewegungsfläche vor dem Waschbecken: 170 cm

TIEFE der Bewegungsfläche vor dem Waschbecken: 126 cm

Höhe des Waschbeckens (Oberkante vorne): 80 cm

Das Waschbecken ist unterfahrbar in einer Höhe von 67 cm und einer Tiefe von mindestens 30 cm.

Der Spiegel ist im Stehen und Sitzen einsehbar.

Es ist eine Schnur als Alarmauslöser vorhanden.

Höhe des Alarmauslösers vom Boden: 8 cm

Hotel: Treppe zwischen EG und 1. Stock (Zimmer Nummer 20 und 21 sowie öffentliches WC für Menschen mit Behinderung)



Hotel: Treppe
zwischen EG und
1. Stock (Zimmer
Nummer 20 und 21
sowie öffentliches
WC für Menschen
mit Behinderung)

©Angelika Herrmann



Hotel: Treppe
zwischen EG und
1. Stock (Zimmer
Nummer 20 und 21
sowie öffentliches
WC für Menschen
mit Behinderung)

©Angelika Herrmann

Vorhandene Schwellen/Stufen: 17

Höhe der Schwellen/Stufen: 19 cm

Die Treppe hat gerade Läufe.

Die Treppe hat beidseitige Handläufe.

Hotel: Aufzug



Hotel: Aufzug

©Angelika Herrmann



Hotel: Aufzug

©Angelika Herrmann



Hotel: Aufzug

©Angelika Herrmann

BREITE der Bewegungsfläche vor dem Aufzug beim Einstieg: 190 cm

TIEFE der Bewegungsfläche vor dem Aufzug beim Einstieg: 179 cm

Lichte Durchgangsbreite der Aufzugtür: 90 cm

BREITE der Kabine innen: 113 cm

TIEFE der Kabine innen: 140 cm

BREITE der Bewegungsfläche vor dem Aufzug beim Ausstieg: 190 cm

TIEFE der Bewegungsfläche vor dem Aufzug beim Ausstieg: 179 cm

Es gibt ein horizontales Bedientableau.

Die Bedienelemente sind wie folgt angeordnet:

Anmerkungen für den Gast: Die Bewegungsflächen beim Ein- und Ausstieg sind auf allen Stockwerken gleich.

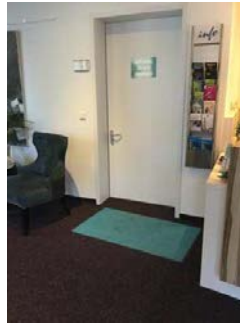
Flur/Weg/Gang innen

Hotel EG: Weg zwischen Treppe sowie Aufzug und Rezeption



Hotel EG: Weg zwischen Treppe sowie Aufzug und Rezeption

©Angelika Herrmann



Hotel EG: Weg zwischen Treppe sowie Aufzug und Rezeption

©Angelika Herrmann

Länge des Flurs/Weges/Ganges: 5 m

Mindestbreite des Flurs/Weges/Ganges: 170 cm

Die Breite des Weges/Flures ist nicht eingeschränkt.

Hotel 1. Stock: Weg zwischen Treppe sowie Aufzug und öffentlichem WC für Menschen mit Behinderung



Hotel 1. Stock: Weg zwischen Treppe sowie Aufzug und öffentlichem WC für Menschen mit Behinderung

©Angelika Herrmann



Hotel 1. Stock: Weg zwischen Treppe sowie Aufzug und öffentlichem WC für Menschen mit Behinderung

©Angelika Herrmann



Hotel 1. Stock: Weg zwischen Treppe sowie Aufzug und öffentlichem WC für Menschen mit Behinderung

©Angelika Herrmann

Länge des Flurs/Weges/Ganges: 25 m

Mindestbreite des Flurs/Weges/Ganges: 166 cm

Die Breite des Weges/Flures ist nicht eingeschränkt.

Tür

Hotel EG: Tür zwischen Treppe sowie Aufzug und Rezeptionsbereich



Hotel EG: Tür
zwischen Treppe
sowie Aufzug und
Rezeptionsbereich

©Angelika Herrmann

Lichte Breite des Durchgangs: 93 cm

Art der Tür: Einflügel

Die Tür wird mit eigenem Kraftaufwand geöffnet.

BREITE der kleineren Bewegungsfläche vor/hinter der Tür: 179 cm

TIEFE der kleineren Bewegungsfläche vor/hinter der Tür: 200 cm

Höhe der Türschwelle: 0 cm

Anmerkungen für den Gast: Höhe Türgriff: 86 cm

Hotel 1. Stock: Tür zwischen Treppenhaus sowie Aufzug und Flur zu den Zimmern sowie zum öffentlichen WC



Hotel 1. Stock:
Tür zwischen
Treppenhaus sowie
Aufzug und Flur zu
den Zimmern sowie
zum öffentlichen
WC

©Angelika Herrmann

Lichte Breite des Durchgangs: 93 cm

Art der Tür: Einflügel

Die Tür wird mit eigenem Kraftaufwand geöffnet.

BREITE der kleineren Bewegungsfläche vor/hinter der Tür: 200 cm

TIEFE der kleineren Bewegungsfläche vor/hinter der Tür: 179 cm

Höhe der Türschwelle: 0 cm

Anmerkungen für den Gast: Höhe der Türgriffe auf 86 cm.

Parkplatz Tiefgarage: Tagungshaus

Parkplatz Tiefgarage UG



Parkplatz
Tiefgarage UG

©Angelika Herrmann



Parkplatz
Tiefgarage UG

©Angelika Herrmann

Es ist ein Parkplatz vorhanden.

Es ist mindestens 1 Parkplatz für Menschen mit Behinderung vorhanden.

Es gibt 3 Stellplatz/-plätze für Menschen mit Behinderung.

Stellplatzbreite: 520 cm

Stellplatzlänge: 590 cm

Der Parkplatz ist von der Oberflächenbeschaffenheit her erschütterungsarm und leicht begeh- und befahrbar (z.B. Asphalt, engfugige Platten, etc.).

Entfernung des Stellplatzes/der Stellplätze für Menschen mit Behinderung zum Eingangsbereich: 7 m

Der Stellplatz / die Stellplätze für Menschen mit Behinderung ist/sind gekennzeichnet.

Anmerkungen für den Gast: Die Beschilderung ist variabel - die Parkplätze gleich beim Ausgang zum Hotel werden den Gästen bei Bedarf zugewiesen.

Tagungshaus: Treppe zwischen UG und Eingang Tagungshaus (EG)



Tagungshaus:
Treppe zwischen
UG und Eingang
Tagungshaus (EG)

©Angelika Herrmann

Vorhandene Schwellen/Stufen: 12

Höhe der Schwellen/Stufen: 19 cm

Die Treppe hat gerade Läufe.

Die Treppe hat einen einseitigen Handlauf.

Tagungshaus - UG: Schiefe Ebene zwischen Tür 1 und Tür 2 vom Parkhaus zum Treppenhaus sowie Aufzug



Tagungshaus -
UG: Schiefe Ebene
zwischen Tür 1 und
Tür 2 vom Parkhaus
zum Treppenhaus
sowie Aufzug

©Angelika Herrmann

Maximale Längsneigung der Rampe: 3,5 %

Geringste nutzbare Laufbreite: 178 cm

Länge des längsten Rampenlaufs: 2,5 m

Mindestlänge der Zwischenpodeste: 0 cm

Die Rampe hat keinen Handlauf.

Es sind keine Handläufe vorhanden.

BREITE der Bewegungsfläche vor der Rampe: 200 cm

TIEFE der Bewegungsfläche vor der Rampe: 200 cm

BREITE der Bewegungsfläche am Ende der Rampe: 178 cm

TIEFE der Bewegungsfläche am Ende der Rampe: 178 cm

Anmerkungen für den Gast: Direkt zu Beginn und am Ende der schiefen Ebene befinden sich die beiden Türen.

Tagungshaus: Aufzug



Tagungshaus:
Aufzug

©Angelika Herrmann



Tagungshaus:
Aufzug

©Angelika Herrmann



Tagungshaus:
Aufzug

©Angelika Herrmann

BREITE der Bewegungsfläche vor dem Aufzug beim Einstieg: 200 cm

TIEFE der Bewegungsfläche vor dem Aufzug beim Einstieg: 161 cm

Lichte Durchgangsbreite der Aufzugtür: 90 cm

BREITE der Kabine innen: 112 cm

TIEFE der Kabine innen: 140 cm

BREITE der Bewegungsfläche vor dem Aufzug beim Ausstieg: 200 cm

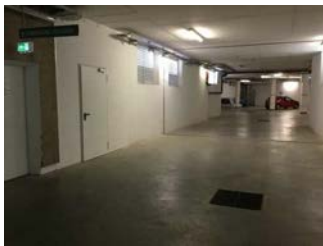
TIEFE der Bewegungsfläche vor dem Aufzug beim Ausstieg: 161 cm

Es gibt ein horizontales Bedientableau.

Die Bedienelemente sind wie folgt angeordnet:

Flur/Weg/Gang innen

Tiefgarage UG: Weg zwischen Parkplatz Tiefgarage und Tür 1 (zur Rampe zwischen Parkhaus und Treppenhaus sowie Aufzug)



Tiefgarage UG:
Weg zwischen
Parkplatz
Tiefgarage und
Tür 1 (zur Rampe
zwischen Parkhaus
und Treppenhaus
sowie Aufzug)

©Angelika Herrmann

Länge des Flurs/Weges/Ganges: 25 m

Mindestbreite des Flurs/Weges/Ganges: 200 cm

Die Breite des Weges/Flures ist nicht eingeschränkt.

Tagungshaus UG: Weg zwischen Tür 2 und Treppe sowie Aufzug



Tagungshaus UG:
Weg zwischen Tür
2 und Treppe sowie
Aufzug

©Angelika Herrmann

Länge des Flurs/Weges/Ganges: 3 m

Mindestbreite des Flurs/Weges/Ganges: 161 cm

Die Breite des Weges/Flures ist nicht eingeschränkt.

Tagungshaus UG: Zwei baugleiche Türen zwischen Tiefgarage und Treppenhaus sowie Aufzug



Tagungshaus UG:
Zwei baugleiche
Türen zwischen
Tiefgarage und
Treppenhaus sowie
Aufzug

©Angelika Herrmann



Tagungshaus UG:
Zwei baugleiche
Türen zwischen
Tiefgarage und
Treppenhaus sowie
Aufzug

©Angelika Herrmann

Lichte Breite des Durchgangs: 92 cm

Art der Tür: Einflügel

Die Tür wird mit eigenem Kraftaufwand geöffnet.

BREITE der kleineren Bewegungsfläche vor/hinter der Tür: 235 cm

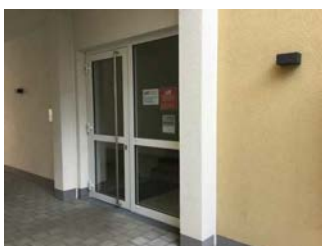
TIEFE der kleineren Bewegungsfläche vor/hinter der Tür: 170 cm

Höhe der Türschwelle: 0 cm

Anmerkungen für den Gast: Zwei baugleiche Türen im Abstand von 235 cm.

Tagungshaus: Eingang

Tagungshaus: Eingangsbereich



Tagungshaus:
Eingangsbereich

©Angelika Herrmann

Eingangstür

Lichte Breite des Durchgangs: 95 cm

Art der Tür: Einflügel

Die Tür wird mit eigenem Kraftaufwand geöffnet.

BREITE der kleineren Bewegungsfläche vor/hinter der Tür: 150 cm

TIEFE der kleineren Bewegungsfläche vor/hinter der Tür: 150 cm

Höhe der Türschwelle: 2 cm

Weg außen

Tagungshaus: Weg zwischen Treppe sowie Hublift und Eingang



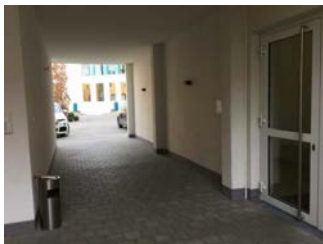
Tagungshaus: Weg zwischen Treppe sowie Hublift und Eingang

©Angelika Herrmann



Tagungshaus: Weg zwischen Treppe sowie Hublift und Eingang

©Angelika Herrmann



Tagungshaus: Weg zwischen Treppe sowie Hublift und Eingang

©Angelika Herrmann

Breite des Weges: 200 cm

Länge des Weges: 15 m

Der Weg ist von der Oberflächenbeschaffenheit her erschütterungsarm und leicht begeh- und befahrbar (z.B. Asphalt, engfugige Platten, etc.).

Maximale Längsneigung des Weges: 0 %

Maximale Längsneigung über eine Strecke von 0 m.

Hotel: Weg zwischen Treppe sowie Hublift und Eingang



Hotel: Weg zwischen Treppe sowie Hublift und Eingang

©Angelika Herrmann

Breite des Weges: 200 cm

Länge des Weges: 5 m

Der Weg ist von der Oberflächenbeschaffenheit her erschütterungsarm und leicht begeh- und befahrbar (z.B. Asphalt, engfugige Platten, etc.).

Maximale Längsneigung des Weges: 0 %

Maximale Längsneigung über eine Strecke von 0 m.

Hotel/Tagungshaus: Treppe zum Eingang



Hotel/Tagungshaus:
Treppe zum
Eingang

©Angelika Herrmann

Vorhandene Schwellen/Stufen: 9

Höhe der Schwellen/Stufen: 16 cm

Die Treppe hat gerade Läufe.

Die Treppe hat beidseitige Handläufe.

Hotel/Tagungshaus: Hublift zum Eingang



Hotel/Tagungshaus:
Hublift zum Eingang

©Angelika Herrmann



Hotel/Tagungshaus:
Hublift zum Eingang

©Angelika Herrmann

Es ist ein Hublift vorhanden

BREITE der Bewegungsfläche vor dem Lift beim Einstieg: 200 cm

TIEFE der Bewegungsfläche vor dem Lift beim Einstieg: 200 cm

BREITE der Plattform: 89 cm

TIEFE der Plattform: 150 cm

BREITE der Bewegungsfläche vor dem Lift beim Ausstieg: 200 cm

TIEFE der Bewegungsfläche vor dem Lift beim Ausstieg: 200 cm

Tragkraft des Liftes: 300 kg

Tagungshaus - 3. Stock: Vorraum zu den Tagungsräumen

Tagungshaus 3. Stock: Vorraum zu den Tagungsräumen sowie öffentlichem WC für Menschen mit Behinderung



Tagungshaus
3. Stock:
Vorraum zu den
Tagungsräumen
sowie öffentlichem
WC für Menschen
mit Behinderung

©Angelika Herrmann



Tagungshaus
3. Stock:
Vorraum zu den
Tagungsräumen
sowie öffentlichem
WC für Menschen
mit Behinderung

©Angelika Herrmann



Tagungshaus
3. Stock:
Vorraum zu den
Tagungsräumen
sowie öffentlichem
WC für Menschen
mit Behinderung

©Angelika Herrmann

Tür zum Raum

Lichte Breite des Durchgangs: 93 cm

Art der Tür: Einflügel

Die Tür wird mit eigenem Kraftaufwand geöffnet.

BREITE der kleineren Bewegungsfläche vor/hinter der Tür: 200 cm

TIEFE der kleineren Bewegungsfläche vor/hinter der Tür: 200 cm

Höhe der Türschwelle: 0 cm

Anmerkungen für den Gast: Höhe Türgriffe: 86 cm

BREITE des Raums: 3,8 m

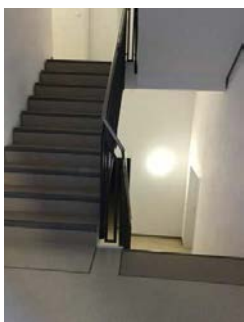
TIEFE des Raums: 5,2 m

Breite des schmalsten Durchgangs im Raum: 200 cm

Es sind keine Sitzgelegenheiten vorhanden.

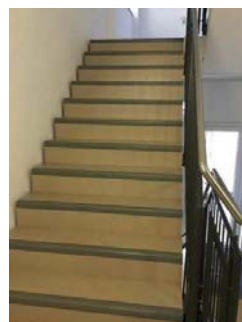
Anmerkungen für den Gast: Im Vorraum kann das Catering arrangiert werden.

Tagungshaus: Treppe zwischen Eingang Tagungshaus und Tagungsräumen (3. Stock)



Tagungshaus:
Treppe zwischen
Eingang
Tagungshaus und
Tagungsräumen (3.
Stock)

©Angelika Herrmann



Tagungshaus:
Treppe zwischen
Eingang
Tagungshaus und
Tagungsräumen (3.
Stock)

©Angelika Herrmann

Vorhandene Schwellen/Stufen: 29

Höhe der Schwellen/Stufen: 19 cm

Die Treppe hat gerade Läufe.

Die Treppe hat einen einseitigen Handlauf.

Tagungshaus: Aufzug



Tagungshaus:
Aufzug

©Angelika Herrmann



Tagungshaus:
Aufzug

©Angelika Herrmann



Tagungshaus:
Aufzug

©Angelika Herrmann

BREITE der Bewegungsfläche vor dem Aufzug beim Einstieg: 200 cm

TIEFE der Bewegungsfläche vor dem Aufzug beim Einstieg: 161 cm

Lichte Durchgangsbreite der Aufzugtür: 90 cm

BREITE der Kabine innen: 112 cm

TIEFE der Kabine innen: 140 cm

BREITE der Bewegungsfläche vor dem Aufzug beim Ausstieg: 200 cm

TIEFE der Bewegungsfläche vor dem Aufzug beim Ausstieg: 161 cm

Es gibt ein horizontales Bedientableau.

Die Bedienelemente sind wie folgt angeordnet:

Tagungshaus - 3. Stock: Weg zwischen Treppe sowie Aufzug und Tür zum Vorraum Tagungsräume



Tagungshaus -
3. Stock: Weg
zwischen Treppe
sowie Aufzug und
Tür zum Vorraum
Tagungsräume

Länge des Flurs/Weges/Ganges: 3 m

Mindestbreite des Flurs/Weges/Ganges: 161 cm

Die Breite des Weges/Flures ist nicht eingeschränkt.

Tagungshaus - 3. Stock: Tagungsräume

Raum

Tagungshaus 3. Stock: Tagungsraum 201



Tagungshaus
3. Stock:
Tagungsraum 201

©Angelika Herrmann



Tagungshaus
3. Stock:
Tagungsraum 201

©Angelika Herrmann



Tagungshaus
3. Stock:
Tagungsraum 201

©Angelika Herrmann

Tür zum Raum

Lichte Breite des Durchgangs: 193 cm

Art der Tür: Zweiflügel

Die Tür wird mit eigenem Kraftaufwand geöffnet.

BREITE der kleineren Bewegungsfläche vor/hinter der Tür: 200 cm

TIEFE der kleineren Bewegungsfläche vor/hinter der Tür: 200 cm

Höhe der Türschwelle: 0 cm

Anmerkungen für den Gast: Höhe Türgriffe: 86 cm

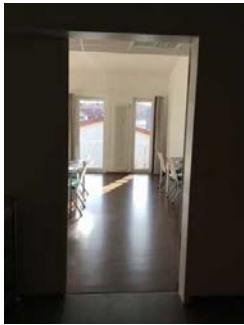
BREITE des Raums: 5 m

TIEFE des Raums: 13,2 m

Breite des schmalsten Durchgangs im Raum: 500 cm

Es sind Sitzgelegenheiten vorhanden.

Tagungshaus 3. Stock: Tagungsraum 202



Tagungshaus
3. Stock:
Tagungsraum 202

©Angelika Herrmann



Tagungshaus
3. Stock:
Tagungsraum 202

©Angelika Herrmann



Tagungshaus
3. Stock:
Tagungsraum 202

©Angelika Herrmann

Tür zum Raum

Lichte Breite des Durchgangs: 193 cm

Art der Tür: Zweiflügel

Die Tür wird mit eigenem Kraftaufwand geöffnet.

BREITE der kleineren Bewegungsfläche vor/hinter der Tür: 200 cm

TIEFE der kleineren Bewegungsfläche vor/hinter der Tür: 200 cm

Höhe der Türschwelle: 0 cm

Anmerkungen für den Gast: Höhe Türgriffe: 86 cm

BREITE des Raums: 5,9 m

TIEFE des Raums: 6,6 m

Breite des schmalsten Durchgangs im Raum: 200 cm

Es sind Sitzgelegenheiten vorhanden.

Tagungshaus 3. Stock: Tagungsraum 203



Tagungshaus
3. Stock:
Tagungsraum 203

©Angelika Herrmann



Tagungshaus
3. Stock:
Tagungsraum 203

©Angelika Herrmann



Tagungshaus
3. Stock:
Tagungsraum 203

©Angelika Herrmann

Tür zum Raum

Lichte Breite des Durchgangs: 193 cm

Art der Tür: Zweiflügel

Die Tür wird mit eigenem Kraftaufwand geöffnet.

BREITE der kleineren Bewegungsfläche vor/hinter der Tür: 200 cm

TIEFE der kleineren Bewegungsfläche vor/hinter der Tür: 200 cm

Höhe der Türschwelle: 0 cm

Anmerkungen für den Gast: Höhe Türgriffe: 86 cm

BREITE des Raums: 5 m

TIEFE des Raums: 18,5 m

Breite des schmalsten Durchgangs im Raum: 200 cm

Es sind Sitzgelegenheiten vorhanden.

Tagungshaus - 3. Stock: Öffentliches WC für Menschen mit Behinderung

Tagungshaus 3. Stock: Öffentliches WC für Menschen mit Behinderung



Tagungshaus 3.
Stock: Öffentliches
WC für Menschen
mit Behinderung

©Angelika Herrmann



Tagungshaus 3.
Stock: Öffentliches
WC für Menschen
mit Behinderung

©Angelika Herrmann



Tagungshaus 3.
Stock: Öffentliches
WC für Menschen
mit Behinderung

©Angelika Herrmann



Tagungshaus 3.
Stock: Öffentliches
WC für Menschen
mit Behinderung

©Angelika Herrmann

Tür zum öffentlichen WC

Lichte Breite des Durchgangs: 93 cm

Art der Tür: Einflügel

Die Tür wird mit eigenem Kraftaufwand geöffnet.

Die kleinere Bewegungsfläche vor/hinter der Tür ist 147 cm tief und 155 cm breit.

Höhe der Türschwelle: 0 cm

Anmerkungen für den Gast: Höhe Türgriff: 86 cm

Die Tür öffnet nach außen.

Die WC-Tür ist ohne Schlüssel zu öffnen.

WC

Es ist ein Unisex-WC.

Es ist ein WC für Menschen mit Behinderung vorhanden.

Tiefe der WC-Schüssel: 71 cm

BREITE der Bewegungsfläche LINKS neben dem WC: 93 cm

TIEFE der Bewegungsfläche LINKS neben dem WC: 71 cm

BREITE der Bewegungsfläche RECHTS neben dem WC: 79 cm

TIEFE der Bewegungsfläche RECHTS neben dem WC: 71 cm

BREITE der Bewegungsfläche vor dem WC: 155 cm

TIEFE der Bewegungsfläche vor dem WC: 147 cm

Höhe des Toilettensitzes: 49 cm

Es ist ein Haltegriff links vom WC vorhanden.

Höhe des linken Haltegriffes: 76 cm

Länge des linken Haltegriffes: 84 cm

Der Haltegriff links vom WC ist hochklappbar.

Es ist ein Haltegriff rechts vom WC vorhanden.

Höhe des rechten Haltegriffes: 76 cm

Länge des rechten Haltegriffes: 84 cm

Der Haltegriff rechts vom WC ist hochklappbar.

Es sind links und rechts vom WC Haltegriffe vorhanden.

Der Abstand zwischen dem linken und dem rechten Haltegriff beträgt 75 cm.

Waschbecken

BREITE der Bewegungsfläche vor dem Waschbecken: 147 cm

TIEFE der Bewegungsfläche vor dem Waschbecken: 155 cm

Höhe des Waschbeckens (Oberkante vorne): 79 cm

Das Waschbecken ist unterfahrbar in einer Höhe von 67 cm und einer Tiefe von mindestens 30 cm.

Der Spiegel ist im Stehen und Sitzen einsehbar.

Es ist eine Schnur als Alarmauslöser vorhanden.

Höhe des Alarmauslösers vom Boden: 20 cm

Technische Hilfsmittel

Technische Hilfsmittel

Aufzug: Aufzug Hotel

Ein abgehender Notruf im Aufzug wird akustisch bestätigt, z.B. durch eine Gegensprechanlage.

Aufzug: Aufzug Tagungshaus

Ein abgehender Notruf im Aufzug wird akustisch bestätigt, z.B. durch eine Gegensprechanlage.

Assistenzhunde (Begleithunde, Blindenführhunde etc.) dürfen in alle relevanten Bereiche/Räume des Betriebes/Angebotes mitgebracht werden.

Es werden Hilfsmittel angeboten.

Andere Hilfsmittel,

Andere angebotene Hilfsmittel: WC-Aufsatz, Duschstuhl,

Service für Allergiker

Infos Service für Allergiker

Es liegen keine Informationen vor.